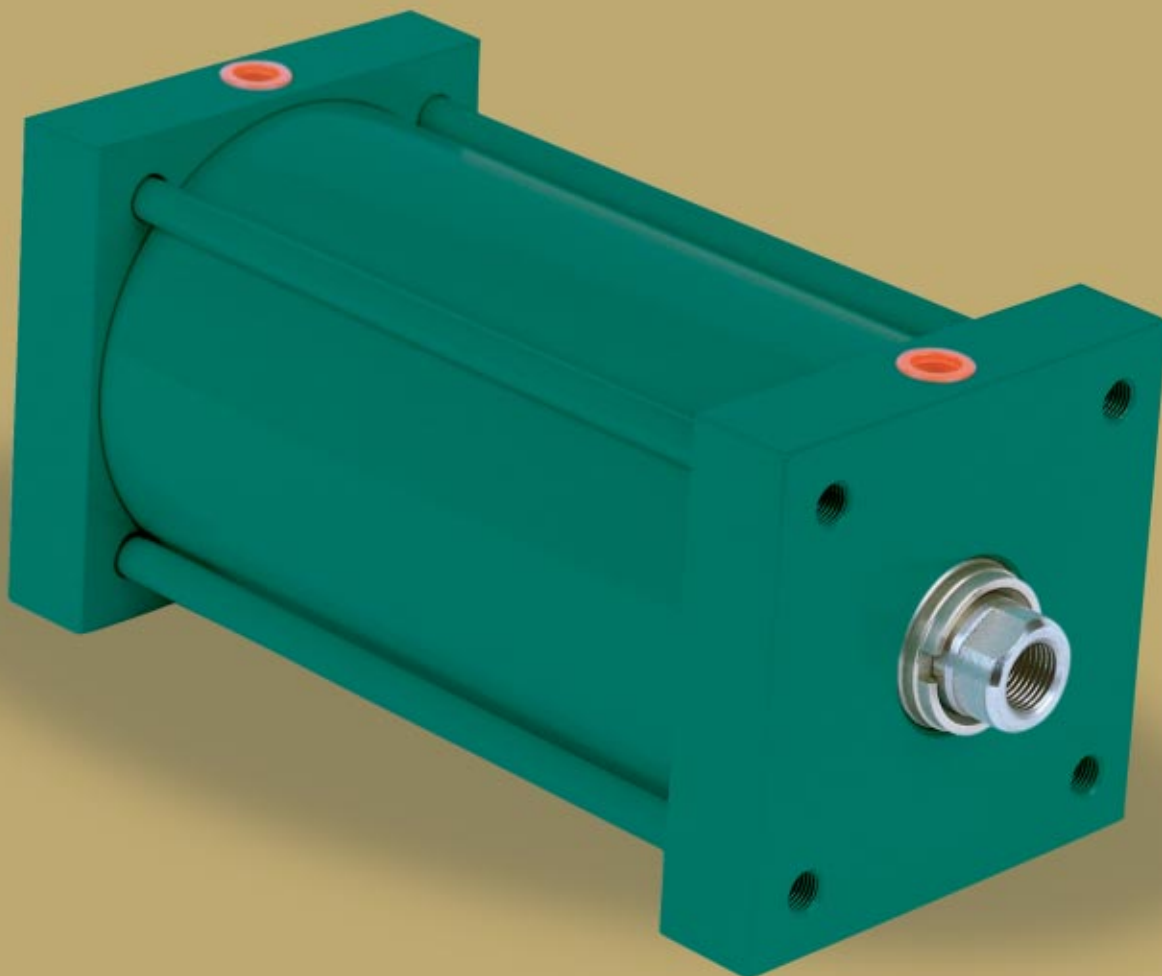


SÉRIES PA

VÉRINS PNEUMATIQUES
POUR ACTIONNEMENT DE VANNES DE PROCÉDÉS

PERCÉE: 3 1/4" À 20" • CAPACITÉ: 150 PSIG (1000 kPa)



CONTRÔLE

ACTIONNEUR DE VANNE PNEUMATIQUE

CARACTÉRISTIQUES

LES VÉRINS PNEUMATIQUES SÉRIE PA DE RDC CONTRÔLE ONT ÉTÉ CONÇUS PRINCIPALEMENT POUR AUTOMATISER L'OPÉRATION DE VANNES DE TOUTES SORTES. LEUR CONSTRUCTION COMPACTE DE MÊME QUE LEUR LÉGÈRETÉ FACILITENT LEUR INSTALLATION. ILS PEUVENT FACILEMENT ÊTRE ADAPTÉS À N'IMPORTE QUELLES APPLI-CATIONS PARFOIS TRÈS SPÉCIALES. DE PLUS, RDC CONTRÔLE LES FABRIQUE AVEC GRAND SOIN SOUS DES NORMES DE QUALITÉ TRÈS SÉVÈRES.

TÊTE ET PIED

Usinés sous contrôle numérique à partir de plaques d'acier laminées à chaud ASTM A36 ou mieux

JOINTS DE PISTON

2 Coupelles à lèvres actionnées par la pression pour une meilleure étanchéité et longévité.

CORPS DU VÉRIN

Percées de 3 1/4 à 12" : Tube à paroi robuste en acier avec intérieur poli et chromé.

Percées de 14" à 20" : Tube de matériau composite thermdurcissable renforcé de fibre de verre conçu spécialement pour vérins pneumatiques. Plus léger et moins sensible à la corrosion.

MANCHON DE GUIDAGE

Fabriqués en bronze SAE 660, il est de type cartouche pour faciliter le remplacement des garnitures d'étanchéité sans avoir à démonter le vérin.

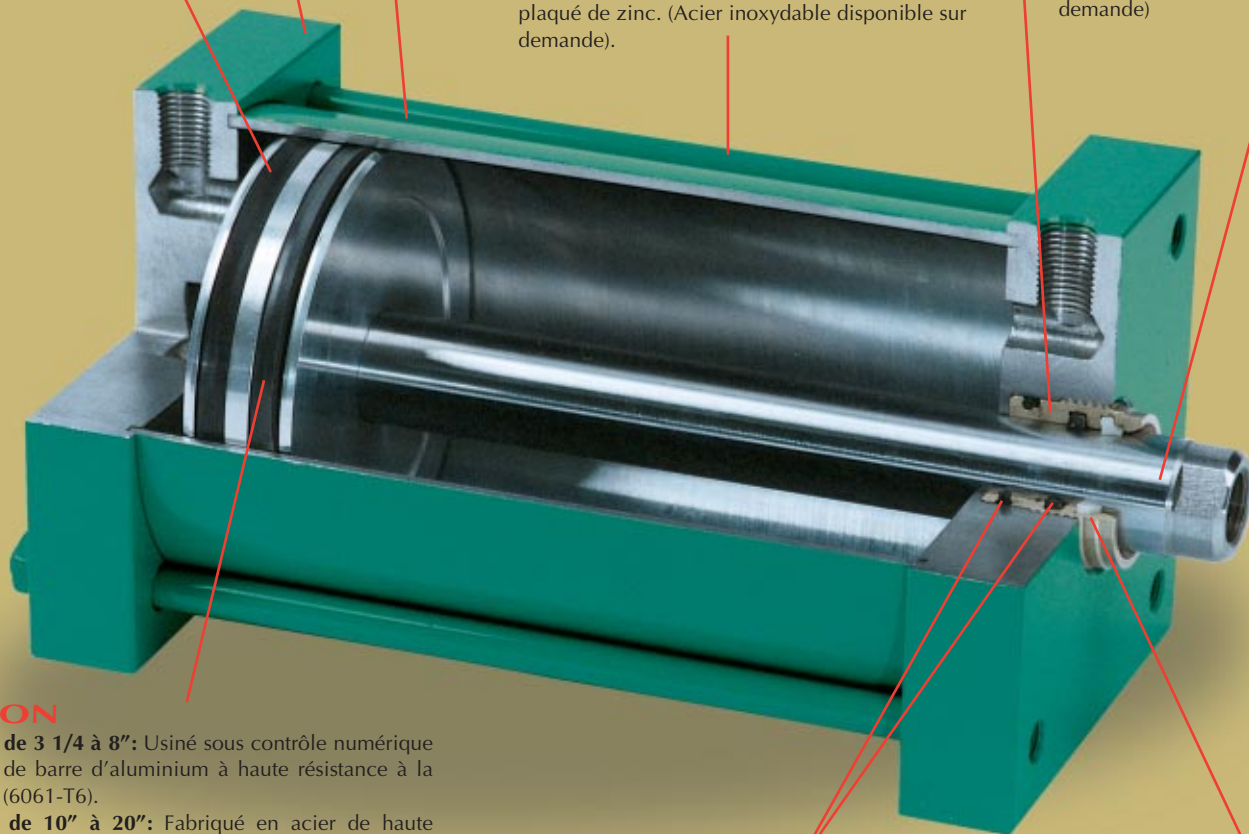
TIGES DE RETIEN ET ÉCROUS

Percées de 3 1/4 à 12" : Fabriqués en ACIER INOXYDABLE pour limiter les problèmes causés par la corrosion.

Percées de 14" à 20" : Barre d'acier à haute résistance à la traction. Écrous Grade 5 en acier plaqué de zinc. (Acier inoxydable disponible sur demande).

TIGE DU PISTON

Barre d'acier SAE 1045 à haute teneur en carbone, polie et durcie d'un revêtement de chrome. (Acier inoxydable 316 plaqué de chrome aussi disponible sur demande)



PISTON

Percées de 3 1/4 à 8" : Usiné sous contrôle numérique à partir de barre d'aluminium à haute résistance à la traction (6061-T6).

Percées de 10" à 20" : Fabriqué en acier de haute qualité. Une bande d'usure recouvre le diamètre extérieur du piston pour ainsi protéger la surface du corps.

BANDE D'USURE DU PISTON

Percées de 10" à 20" : Ruban de téflon renforcé de micro-particules de bronze et de verre. Elle permet un ajustement plus serré du piston ainsi qu'un meilleur glissement.

GARNITURES D'ÉTANCHÉITÉ

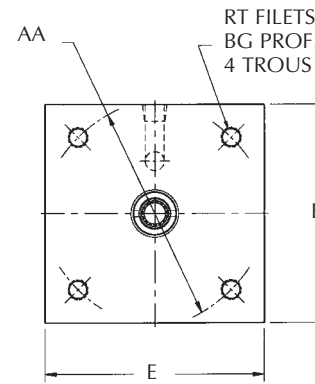
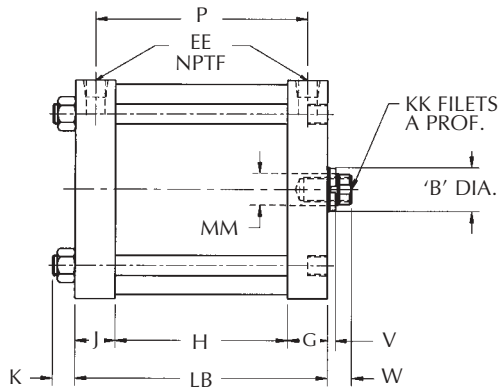
COUPELLE EN "U" ET JOINT TORIQUE pour plus de sûreté. Elles sont offertes de façon standard en nitrile de haute qualité résistant à des températures de -34°C (-30°F) à 120°C (250°F). Elles peuvent être remplacées à la demande par du fluorocarbone (viton) pour des températures jusqu'à 250°C (450°F).

FROTTEUR DE TIGE

Empêche les poussières de pénétrer à l'intérieur. Il est offert de façon standard en polyuréthane. On le remplace par du fluorocarbone (viton) pour les températures plus élevées.

SÉRIES PA

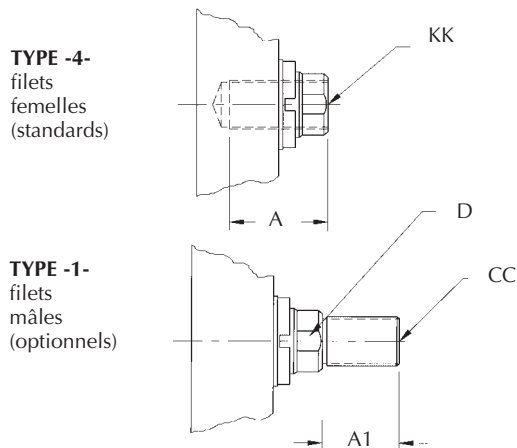
ACTIONNEUR DE VANNE PNEUMATIQUE AO - MONTAGE DE BASE



DIMENSIONS (PO.)

PERCÉE	MM DIA. TIGE	KK UNF	A	AA	B	BG	E	EE NPTF	G	J	K	RT UNF	V	W	AJOUTER COURSE		
															LB	H	P
3/4	1	5/8 - 18	1 1/2	3.900	1.375	5/8	3 3/4	1/4	1	1	3/8	3/8 - 24	1/4	3/4	3	1	2
4	1	5/8 - 18	1 1/2	4.700	1.375	5/8	4 1/2	1/4	1	1	3/8	3/8 - 24	1/4	3/4	3	1	2
5	1	5/8 - 18	1 1/2	5.800	1.375	1/2	5 1/2	1/4	1	1	1/2	1/2 - 20	1/4	3/4	3 1/8	1 1/8	2 1/8
6	1	5/8 - 18	1 1/2	6.900	1.375	1/2	6 1/2	1/4	1	1	1/2	1/2 - 20	1/4	3/4	3 1/8	1 1/8	2 1/8
7	1	5/8 - 18	1 1/2	8.100	1.375	5/8	7 1/2	3/8	1 1/4	1 1/4	5/8	5/8 - 18	1/4	3/4	3 3/4	1 1/4	2 1/2
8	1	5/8 - 18	1 1/2	9.100	1.375	5/8	8 1/2	3/8	1 1/4	1 1/4	5/8	5/8 - 18	1/4	3/4	3 3/4	1 1/4	2 1/2
10	1 3/8	1 - 14	2	11.200	1.875	3/4	10 5/8	3/8	1 1/2	1 1/2	3/4	3/4 - 5/16	1	4 3/4	1 3/4	3 1/4	
12	1 3/8	1 - 14	2	13.300	1.875	3/4	12 3/4	1/2	1 1/2	1 1/2	3/4	16	5/16	1	4 3/4	1 3/4	3 1/4
14	1 3/8	1 - 14	2	15.400	1.875	7/8	14 3/4	1/2	1 3/4	1 3/4	7/8	3/4 - 16	5/16	1	5 1/2	2	3 3/4
16	2	1 1/2 - 12	2 1/2	17.800	2.500	-	17	1/2	3/4	3/4	1	7/8 - 14	3/8	1 1/2	5 5/8	2 1/8	3 7/8
18	2	1 1/2 - 12	2 1/2	20.000	2.500	-	19	3/4	1 3/4	1 3/4	1 1/8	-	3/8	1 1/2	5 7/8	2 3/8	4 1/8
20	2	1 1/2 - 12	2 1/2	22.300	2.500	-	21	3/4	1 3/4	1 3/4	1 1/4	-	3/8	1 1/2	6 1/8	2 5/8	4 3/8

FILETS DE TIGE



DIMENSIONS (PO.)

DIA. TIGE	A1	CC UNF-2A	D	A	KK UNF-2B
1	1 1/8	3/4 - 16	7/8	1 1/2	5/8 - 18
1 3/8	15/8	1 - 14	1 1/8	2	1 - 14
2	2 1/4	1 1/2 - 12	1 11/16	2 1/2	1 1/2 - 12

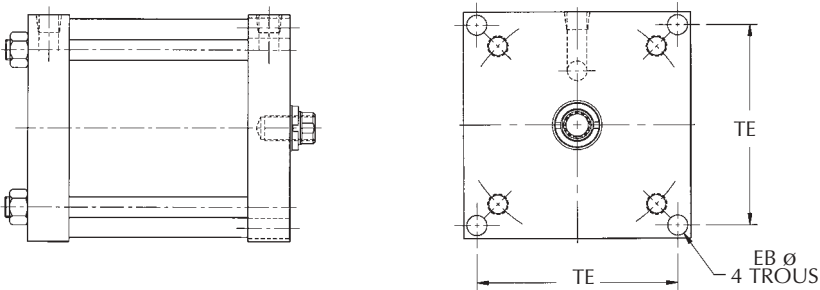
*RDC Contrôle peut aussi fournir des bouts de tiges spéciaux pour répondre à vos besoins spécifiques. Utiliser le type de filets de tige -9- dans le numéro de modèle et spécifier les dimensions requises.

SÉRIES PA

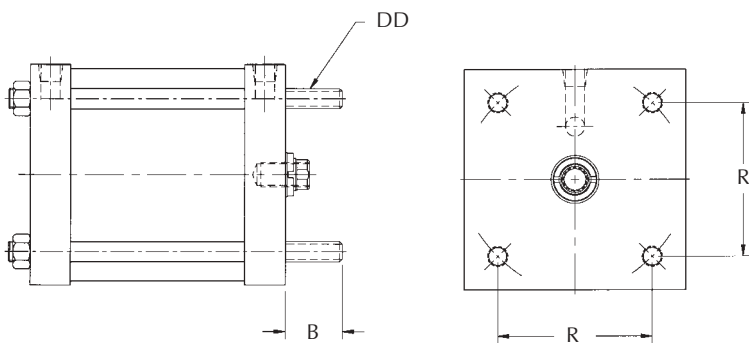
ACTIONNEUR DE VANNE PNEUMATIQUE MONTAGES OPTIONNELS

E3 – MONTAGE À TÊTE CARRÉE

PERCÉE: 7" À 20" SEULEMENT



X3 – MONTAGE À TIRANTS PROLONGÉS



PERCÉE	EB	TE	BB	DD UNF	R
3 1/4	–	–	1 3/8	3/8 – 24	2.76
4	–	–	1 3/8	3/8 – 24	3.32
5	–	–	1 3/4	1/2 – 20	4.10
6	–	–	1 3/4	1/2 – 20	4.88
7	9/16	6.75	2	5/8 – 18	5.73
8	11/16	7.57	2	5/8 – 18	6.44
10	13/16	9.40	2 1/4	3/4 – 16	7.92
12	13/16	11.10	2 1/4	3/4 – 16	9.40
14	15/16	12.87	2 1/2	7/8 – 14	10.90
16	1 1/16	14.85	2 3/4	1 – 14	12.59
18	1 3/16	16.69	3 1/4	1 1/8 – 12	14.14
20	1 5/16	18.46	3 1/4	1 1/4 – 12	15.77

* RDC Contrôle peut aussi adapter un montage à vos besoins. Consultez notre département d'ingénierie.

MONTAGES DE VANNES ET ACCESSOIRES

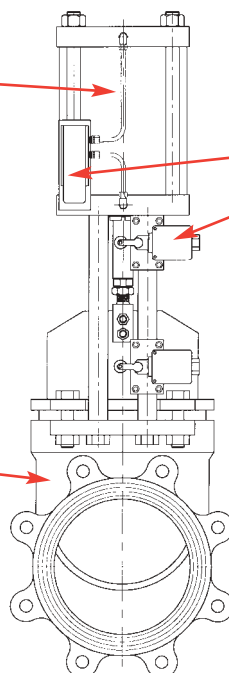
RDC Contrôle peut aussi exécuter pour vous le montage de vannes de toutes sortes. De plus, nous pouvons y ajouter toute une gamme d'accessoires pour répondre à vos besoins d'automatisation.

OPTIONS SUR LE VÉRIN

- Tige du piston en acier inoxydable
- Vérin double-tige
- Garniture d'étanchéité en viton
- Racleur de tige
- Fini extérieur spécial
- Opération à l'eau (AWWA)
- Simple action (à ressort)
- Vérin multi-étagé

TYPES DE VANNES

- Guillotine
- Robinet (wedge)
- À soupape (globe)
- À manchon pincé (pinch)
- Murale



ACCESSOIRES D'AUTOMATISATION

- Vanne de contrôle:
 - manuelle
 - à solénoïde
- Interrupteur de fin de course
- Interrupteur à induction
- Positionneur
- Capteur de position

AUTRES OPTIONS

- Course ajustable
- Volant d'opération manuelle
- Montage en acier inoxydable
- Système de sécurité pneumatique

SÉRIES PA

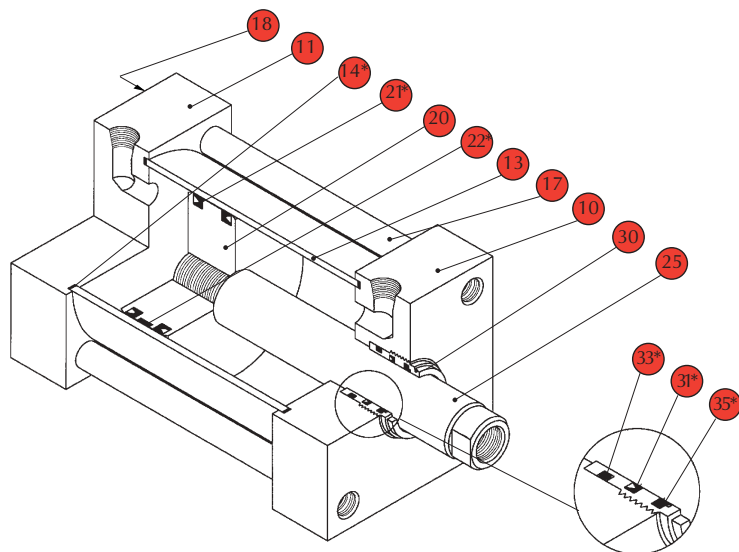
ACTIONNEUR DE VANNE PNEUMATIQUE NUMÉROTATION DE MODÈLE

SÉRIE	PERCÉE	DIA. DE TIGE	FILETS DE TIGE	AMORTISSEURS	MONTAGE	SUFFIXE D'OPTION	COURSE
PA	G - 3 1/4	E - 1	1 - Mâle	N - Non disponibles	AO - Base	(Omettre si aucun option)	
	H - 4	G - 1 3/8	4 - Femelle (STD)		E3 - Tête carrée	A - Ajustement de course	
	K - 5	J - 2			X3 - Tirants prolongés	D - Double-tige	
	L - 6	K - 2 1/2	5 - Goujon ajouté		Z9 - Spécial	E - Fini extérieur spécial	
	M - 7	Z - AUTRES	9 - Spécial			J - Extension de tige	
	N - 8					S - Tige du piston en acier inoxydable	
	P - 10					T - Tube d'arrêt	
	R - 12					V - Garniture en viton pour temp. jusqu'à 250°C (450°F)	
	S - 14					W - Usage à l'eau specs AWWA C-504	
	T - 16					X - Ressort - extension	
	V - 18					Y - Ressort - rétraction	
	W - 20					Z - Autres	
	Z - AUTRES						
	PA	L	E		4	N	
Série PA	Percée: 6"	Tige: 1"	Filets femelles	Sans amortisseur	Montage de base	Garnitures en viton	Course 11"

PIÈCES DE REMPLACEMENT

LES PIÈCES DE RECHANGE ET LES ENSEMBLES DE RÉPARATION PEUVENT ÊTRE COMMANDÉS EN UTILISANT LEUR NUMÉRO COMME PRÉFIXE, SUIVI DU NUMÉRO DE MODÈLE DU VÉRIN.
Ex.: 20 - PALE4NAO - 11.

LA MENTION DU NUMÉRO DE SÉRIE EST TOUJOURS RECOMMANDÉ POUR FACILITER LES RÉQUISITIONS DE PIÈCES DE REMPLACEMENT.



Pièces	Description	Qté
10	Tête	1
11	Pied	1
13	Corps	1
14*	Garnitures du corps	2
17	Tige de retenue	4
18	Écrou de tige de retenu	4
20	Piston	1
21*	Garniture du piston	2
22*	Bande d'usure (10" et plus)	1
25	Tige du piston	1
30	Manchon de guidage	1
31*	Garniture du manchon de guidage	1
33*	Obtrateur du manchon de guidage	1
35*	Frotteur de la tige	1

CHARTRE DE SERRAGES (MINIMUM ET MAXIMUM)

PERCÉE	TIGES DE RETENUE		MANCHON DE GUIDAGE	
	DIA.	COUPLÉS (LBS-PI)	TIGE DIA.	COUPLÉS (LBS-PI)
3 1/4 - 4	3/8	6 - 15	1"	30 - 50
5 - 6	1/2	15 - 30	1"	30 - 50
7	5/8	20 - 70	1"	30 - 50
8	5/8	30 - 70	1"	30 - 50
10	3/4	55 - 110	1 3/8"	40 - 60
12	3/4	70 - 110	1 3/8"	40 - 60
14	7/8	100 - 180	1 3/8"	40 - 60
16	1	150 - 350	2"	55 - 75
18	1 1/8	220 - 500	2"	55 - 75
20	1 1/4	300 - 720	2"	55 - 75

Ensemble de réparation	
29	du Piston (pièces #21 et #22)
39	du Manchon (pièces #31, #33 et #35)
99	Complet (pièces marquées d'un *)

Pour plus de détails sur les instructions de maintenance des vérins de série PA, veuillez vous procurer notre Manuel d'Opération et de Maintenance no. 8-PAAAONAO



CONTRÔLE

**FABRICANTS
THERMOCOUPLES - RTD
VÉRINS**

1100 Michèle-Bohec, Blainville (Québec) J7C 5N5
Tél. : (450) 434-0216 - Télécopieur : (450) 434-0219 - Sans frais : 1-800-363-2264
Internet : www.rdccontrol.com